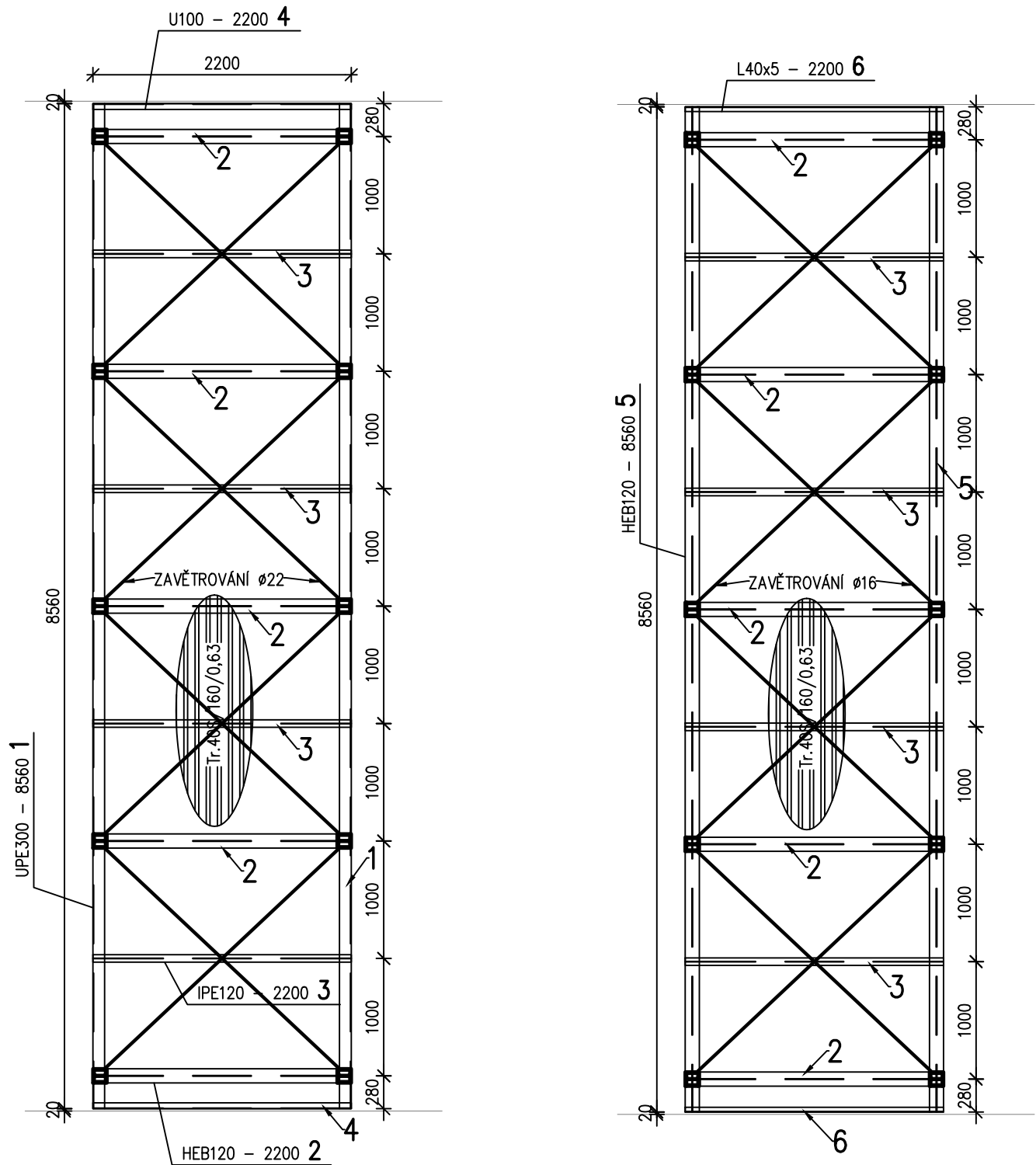
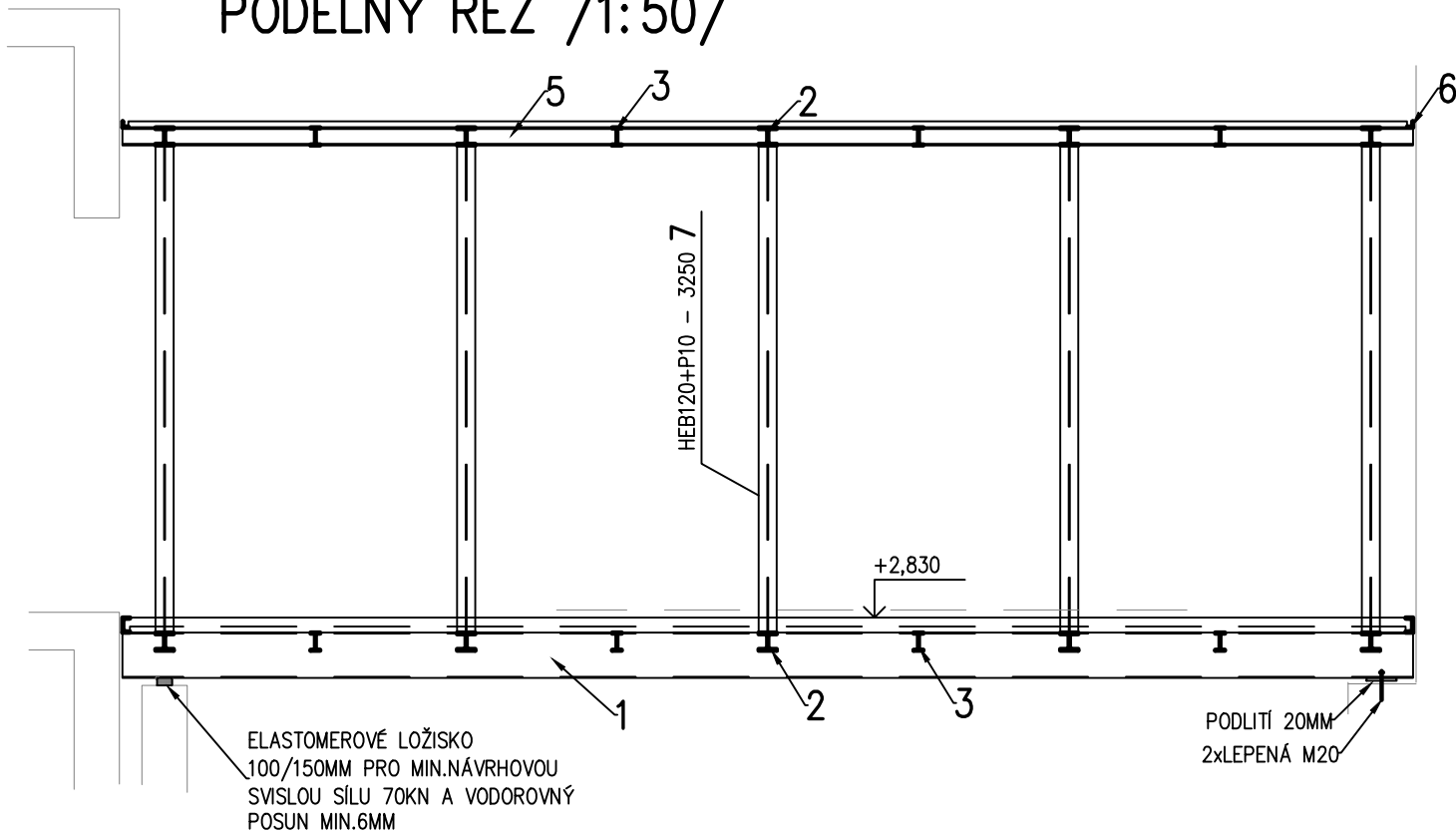


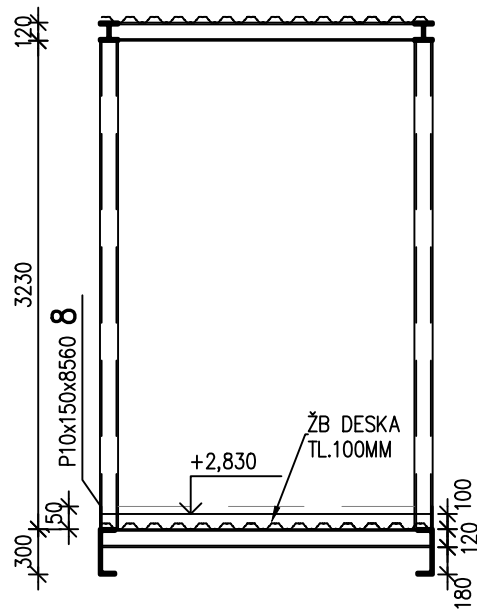
PODLAHA – PŮDORYS /1:50/ STROP – PŮDORYS /1:50/



PODÉLNÝ ŘEZ /1:50/



PŘÍČNÝ ŘEZ /1:50/



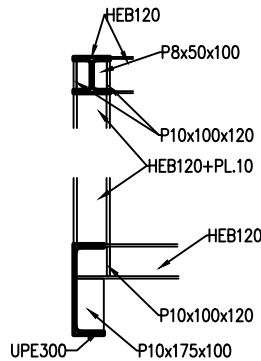
OCELOVÉ KONSTRUKCE

Výkaz materiálu

Č.pol.	ks	Průřez ... Délka Materiál	Hmotnost na 1m pro 1 ks	Celková délka [mm]	Celková hmotnost [kg]
1	2	UPE300 ... 8560 S 235	44.00 kg/m 376.64 kg/ks	17120.	753.28
2	10	HEB120 ... 2200 S 235	26.70 kg/m 58.74 kg/ks	22000.	587.40
3	8	IPE120 ... 2200 S 235	10.40 kg/m 22.88 kg/ks	17600.	183.04
4	2	U100 ... 2200 S 235	10.60 kg/m 23.32 kg/ks	4400.	46.64
5	2	HEB120 ... 8560 S 235	26.70 kg/m 228.55 kg/ks	17120.	457.10
6	2	L40x5 ... 2200 S 235	2.97 kg/m 6.53 kg/ks	4400.	13.07
7	10	HEB120+P10 ... 3250 S 235	45.00 kg/m 146.25 kg/ks	32500.	1462.50
8	2	P10x150x8560 S 235	100.79 kg/ks		201.59
9	1	Ø22 ... 24000 S 235	3.00 kg/m 72.00 kg/ks	24000.	72.00
10	1	Ø16 ... 24000 S 235	1.60 kg/m 38.40 kg/ks	24000.	38.40
Hmotnost oceli celkem [kg]					3815.02
Včetně přírůžky 17%					4463.57

Tr.plech 40S/160/0,63 40m2 * 1,05 * 6,44kg/m2 = 271kg

CHAR.DETAILY /1:20/
ROHY KRAJNÍCH RÁMŮ



POZNÁMKA:

– PŘI JAKÉMKOLIV NESOULADU PROJEKTU A SKUTEČNÉHO STAVU JE NUTNÁ KONZULTACE SE STATIKEM

BETON ČSN EN 206–1 Změna Z3.

C25/30–XC1–S3

NAVRŽENO DLE ČSN EN 1992–1–1

OCEL B 500B

POZNÁMKA :

– TENTO VÝKRES NENAHRAZUJE VÝROBNÍ ANI MONTÁŽNÍ DOKUMENTACI
– PŘI JAKÉMKOLIV NESOULADU PROJEKTU A SKUTEČNÉHO STAVU JE NUTNÁ KONZULTACE SE STATIKEM

MATERIÁL

NOSNÉ KONSTRUKCE: OCEL S235JR

OCHRANA

OCELOVÉ KONSTRUKCE OPATŘIT 2x ZÁKLADNÍM NÁTĚREM PRIMER S 2000 + 2x SYNTETICKÝM NÁTĚREM RAL DLE POŽADAVKU PROJEKTU STAVEBNÍ ČÁSTI

VÝROBA A PROVÁDĚNÍ

TŘÍDA PROVEDENÍ EXC2 DLE ČSN EN 1090–2 PROVÁDĚNÍ OCELOVÝCH A HLINÍKOVÝCH KONSTRUKCÍ

VÝŠKOVÝ SYSTÉM BpV ±0,000 = 237,72 m n. m.

REVIZE:	POPIS ZMĚNY:	DATUM:	VYPRACOVAL:

AKCE:		STUPEŇ PD: DPS - DOKUMENTACE PRO PROVÁDĚNÍ STAVBY	
ROZŠÍŘENÍ ZŠ ŠLAPANICE - NOVOSTAVBA PAVILONU "F"		OBJEKT: SO 01 - PAVILON F	
INVESTOR A OBJEDNATEL: Město Šlapanice Masarykovo nám. 100/7, 664 51 Šlapanice		PROFESE: D.1.2b Stavebně konstrukční řešení - HORNÍ STAVBA	
MÍSTO STAVBY: Šlapanice parc.číslo 16/1		ZAKÁZKOVÉ ČÍSLO: 20471011-4	
GENERÁLNÍ PROJEKTANT: INTAR a.s. Bezručova 81/17a, 602 00 Brno tel.: +420 543 422 211 www.intar.cz, info@intar.cz		DATUM: 04/2019	
HLAVNÍ INŽENÝR PROJEKTU: Ing.Vlastislav Remeš, ing.remes@seznam.cz		FORMÁT: 6 x A4	
HLAVNÍ ARCHITEKT PROJEKTU:		KOPIE:	
ZHOTOVITEL ČÁSTI: INTAR a.s. Bezručova 81/17a, 602 00 Brno tel.: +420 543 422 211 www.intar.cz, info@intar.cz		MĚŘÍTKO: 1: 50	
ODPOVĚDNÝ PROJEKTANT: ING. VÍT KORYČANSKÝ, korycansky@volny.cz		VÝKRES: OK LÁVKY SPOJOVACÍHO KRČKU	
VYPRACOVAL: ING. VÍT KORYČANSKÝ, korycansky@volny.cz		EVIDENČNÍ ČÍSLO: ČÍSLO VÝKRESU: D.1.2b.17	
		REVIZE:	